



# L'EUROPE S'ENGAGE EN LOZÈRE



**L'Union européenne est présente dans notre quotidien** à travers la libre circulation, la protection de l'environnement et la lutte contre le changement climatique, la sécurité, la protection des droits fondamentaux, le soutien à la mobilité et à la reconnaissance des qualifications professionnelles... ou plus simplement dans la vie de tous les jours (numéro d'urgence « 112 », développement contrôlé des usages du numérique, carte européenne d'assurance maladie, marques de qualité et protection des consommateurs, Euro...).

**L'Europe investit sur l'ensemble de la région** à travers la **Politique Agricole Commune** (900 millions d'Euros par an pour le seul 1<sup>er</sup> pilier-aides à la production) et les **Fonds Européens Structurels et d'Investissement (FESI)**.

Gérés par l'Etat et la Région Occitanie, les FESI (FEDER, FSE, IEJ, FEADER, FEAMP) permettent de financer, en complément des aides publiques locales ou régionales, de grands projets régionaux ou des projets locaux plus ciblés dans les domaines suivants :

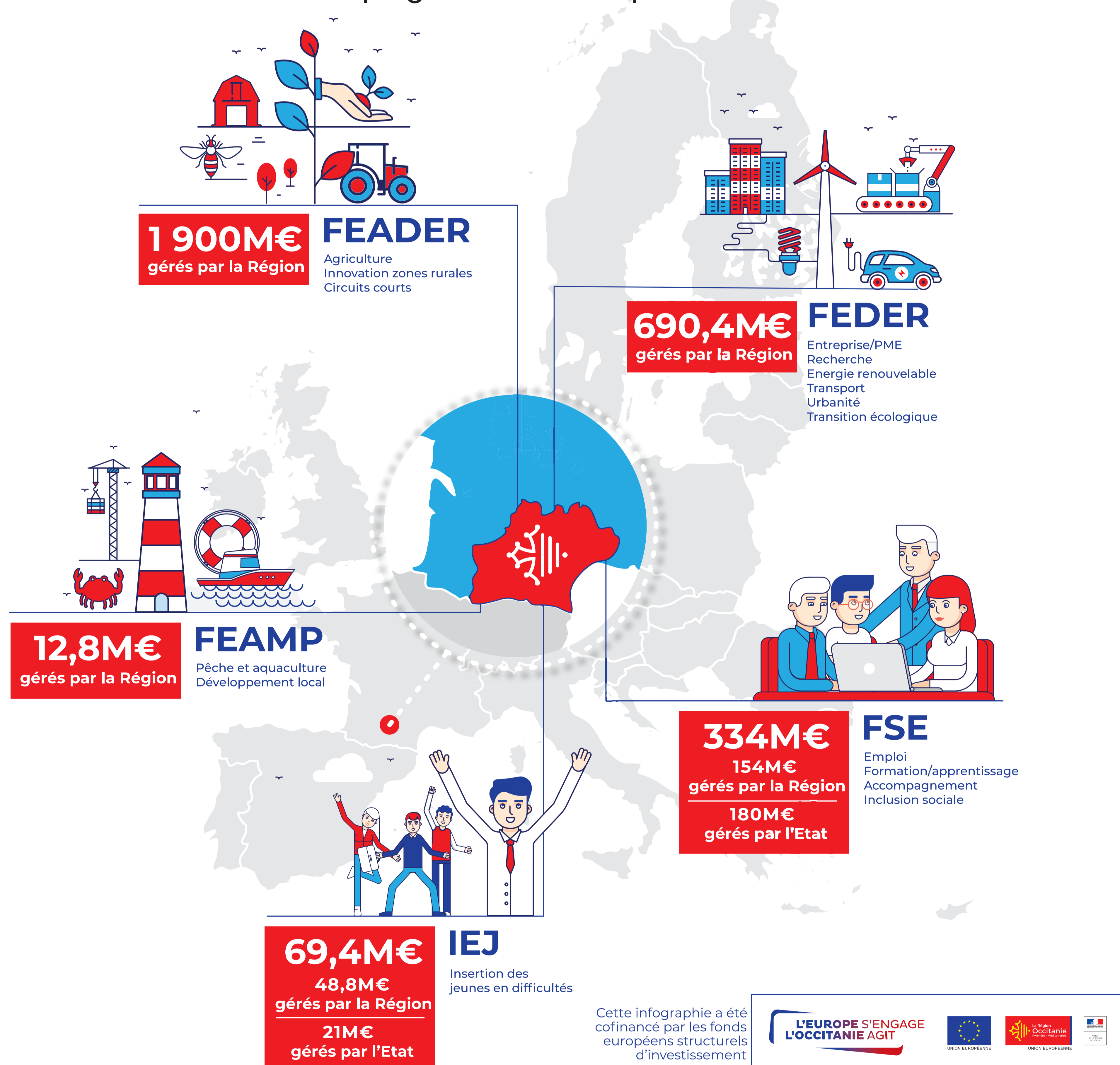
- Économie, recherche, innovation, numérique, transition énergétique
- Agriculture, agroalimentaire, biodiversité, développement rural
- Pêche, aquaculture, développement du littoral
- Formation, emploi, inclusion sociale

Ces programmes sont mis en œuvre à différents niveaux territoriaux (Languedoc-Roussillon, Massif central, territoires de projets pour Leader...).

D'autres programmes gérés directement par la Commission européenne financent des projets liés à l'Education et la formation (**Erasmus+**), l'environnement et le changement climatique (**Life**), la citoyenneté et la jeunesse, la recherche-développement (**Horizon 2020**), le développement des PME (**Plan d'Investissement**).

## FONDS EUROPÉENS 2014/2020 EN OCCITANIE

(hors programmes de coopération)



**Cette exposition présente des exemples variés de projets soutenus par l'Union européenne en Lozère.**

**VOUS AVEZ UN PROJET ?**

N'hésitez pas à vous informer auprès de la Région Occitanie Pyrénées Méditerranée, du Département de la Lozère, du Centre Europe Direct, de vos relais territoriaux et socio-professionnels ...

EXPOSITION RÉALISÉE PAR L'ADRET – CENTRE D'INFORMATION EUROPE DIRECT PYRÉNÉES



AVEC LE FINANCEMENT DE

EN PARTENARIAT AVEC





# L'EUROPE S'ENGAGE EN LOZÈRE

pour les entreprises  
et la création d'emplois



## UNITÉ DE DISTILLATION

### ESSENCIAGUA (LA TIEULE)

L'Union européenne a accompagné la SARL Essenciagua (TPE spécialisée dans le secteur de l'aromathérapie de très haute qualité, certifiée Bio) dans son développement avec la création et l'équipement d'une unité de distillation avec un «éco-site » totalement dédié à une production protégeant et valorisant les savoir-faire traditionnels et favorisant l'exportation.

**COÛT TOTAL 175 341 €**

UE (FEADER - Languedoc Roussillon) : **33 139 €**



## PROJET PILOTE DE TRAITEMENT ÉCOLOGIQUE DES EFFLUENTS DE LA PISCICULTURE

### LOMBRITEK

Le site pilote industriel de démonstration du procédé de lombricompostage des effluents de pisciculture sur le Lycée Louis-Pasteur (ferme aquacole de la Source du Frézal à La Canourgue) est soutenu par l'Union européenne dans le cadre du projet de recherche-développement INNOQUA financé par le programme Horizon 2020. Au-delà du pilote expérimental, le projet permet la dissémination du savoir-faire du lombricompostage des déchets agro-industriels et des activités pédagogiques.

**COÛT TOTAL 213 000 €**

UE (Horizon 2020) : **40 000 €**



## CONSTRUCTION D'UN ROBOT À 6 AXES ET AMÉNAGEMENT DU LOCAL DE PRODUCTION

### ENGELVIN BOIS MOULÉ (MENDE)

Le développement de cette entreprise de pièces en bois moulé, son adaptation au marché y compris à l'export a nécessité la modernisation de l'outil de production avec la mise en place d'un nouveau moule à double empreintes pour des palettes bois moulé et l'intégration d'un nouveau robot à 6 axes.

**COÛT TOTAL 111 118 €**

UE (FEDER - Languedoc Roussillon) : **16 668 €**



## AMÉNAGEMENT D'UN « RUCHER » D'ENTREPRISES

### COMMUNE DE BOURGS-SUR-COLAGNE

La Commune a aménagé des locaux professionnels afin de pouvoir les mettre à disposition de plusieurs entreprises avec la création d'un espace de travail à partager. Il s'agit de concevoir une autre façon de travailler, plus responsable et plus économique, à la fois pour les entreprises et pour la collectivité. Pour la commune, accueillir un «rucher» d'entreprises lui permettra de dynamiser son territoire et d'accompagner des entreprises innovantes dans leur secteur d'activité.

**COÛT TOTAL 481 598 €**

UE (FEDER - Languedoc Roussillon) : **105 918 €**



EXPOSITION RÉALISÉE PAR L'ADRET – CENTRE D'INFORMATION EUROPE DIRECT PYRÉNÉES



AVEC LE FINANCEMENT DE

EN PARTENARIAT AVEC





# L'EUROPE S'ENGAGE EN LOZÈRE

pour l'insertion,  
la formation et la jeunesse



## GARANTIE JEUNES

### MISSION LOCALE DE LOZÈRE

La Garantie Jeunes, cofinancée par le Fonds Social Européen, est un droit ouvert aux jeunes. Elle permet à 100 jeunes lozériens par an, âgés de 16 à 25 ans, ni en emploi, ni en éducation, ni en formation (NEET) d'être accompagnés (temps collectifs et individuels) dans leur projet professionnel par des mises en situations (stages, intérim...). Le développement de l'autonomie en matière de santé, de logement, de mobilité est également recherché tout comme l'accès aux droits, à la citoyenneté et à la culture.



## CODI'N CAMP : ECOLE DE CODEURS POUR TOUS EN LOZÈRE

### GRETA DE LOZÈRE

Action mise en place en 2016 grâce à un soutien de la Région et de l'Union européenne (FSE). Objectif : Gagner le pari de l'insertion socioprofessionnelle dans le numérique par une formation innovante insérée dans l'écosystème local ! L'Ecole, labellisée Grande Ecole du Numérique et membre des Ecoles Régionales Numériques de la Région Occitanie, déploie aujourd'hui la formation à Mende au Pôle Lozérien d'Economie Numérique (en partenariat avec Lozère Développement et avec le soutien du Conseil départemental de Lozère).

COÛT TOTAL **113 122 €**

UE (FSE - Languedoc Roussillon) : **66 951 €**



## FORMATION ET ACCOMPAGNEMENT

### DÉPARTEMENT DE LA LOZÈRE

Via une convention bilatérale avec la DIRECCTE Occitanie, le Département de la Lozère cofinance 4 actions mises en œuvre par des opérateurs locaux (AIPPH 48, CCI et ALOES) pour :

- Accompagner, remobiliser et favoriser l'accès aux droits et à l'activité de personnes inactives ou en recherche d'emploi
- Proposer une réponse rapide aux besoins de mobilité de personnes inscrites dans une démarche d'insertion professionnelle ou socio-professionnelle. 480 lozériens devraient bénéficier de ces actions sur la période 2018-2020

COÛT TOTAL (2018-2020) **621 108 €**

UE (FSE - National) : **372 665 €**



## MOBILITÉ PROFESSIONNELLE EN GRÈCE

### MISSION LOCALE DE LOZÈRE/MAISON DE L'EUROPE DE NÎMES

3 jeunes accompagnés par la Mission Locale de Lozère avec le dispositif « Garantie Jeunes » ont effectué un stage professionnel de 2 mois en Grèce en 2017 dans le cadre du programme ERASMUS +. Action mise en œuvre par la Maison de l'Europe de Nîmes - Centre d'information Europe Direct Gard Lozère avec le soutien de la Région Occitanie, du Département de la Lozère et l'appui de la Mission Locale Lozère, acteur du consortium. 4 jeunes de Lozère repartent en Grèce à l'été 2019.

COÛT TOTAL **10 098 €**

UE (Erasmus+) : **6 898 €**



EXPOSITION RÉALISÉE PAR L'ADRET - CENTRE D'INFORMATION EUROPE DIRECT PYRÉNÉES



AVEC LE FINANCEMENT DE

EN PARTENARIAT AVEC





# L'EUROPE S'ENGAGE EN LOZÈRE

pour l'environnement  
et le climat



## PRÉSERVATION DES TOURBIÈRES EN LOZÈRE

### CONSERVATOIRE DES ESPACES NATURELS DE LOZÈRE

A travers leurs fonctionnalités (ressource en eau, espaces naturels, réservoirs de biodiversité...), les systèmes tourbeux représentent un véritable bien commun et leur préservation constitue un enjeu collectif.

Le premier volet, réalisé en 2016 et 2017, a permis des études, la mise en œuvre de partenariats, le suivi des tourbières ainsi que des actions d'information et de sensibilisation. Le 2ème volet (2018) s'attache à la mise en œuvre effective des actions de restauration et de gestion.

**COÛT TOTAL 161 260 €**

UE (FEDER – Massif central) : **50 174 €**



© CEN Lozère 2017

## RÉSERVE INTERNATIONALE DE CIEL ÉTOILÉ ET ÉCLAIRAGE PUBLIC

### PARC NATIONAL DES CÉVENNES / SDEE LOZÈRE

Le Parc national des Cévennes a obtenu en 2018 le prestigieux label «Réserve internationale de ciel étoilé (RICE) ». Une démarche de sensibilisation des acteurs locaux aux enjeux liés à la pollution lumineuse et d'accompagnement des communes avec les syndicats d'électricité dans la mise en place de programmes de rénovation de l'éclairage public vertueux sur les plans énergétique et environnemental.

En 2018, 10 communes de Lozère du Parc national des Cévennes ont ainsi pu bénéficier de crédits européens pour subventionner la réalisation des travaux.

**COÛT TOTAL 543 668 €**

UE (FEDER – ATI Parc National Cévennes) : **195 092 €**



## RÉNOVATION THERMIQUE DU COLLÈGE DE ST CHELY D'APCHER

### CONSEIL DÉPARTEMENTAL DE LOZÈRE

Le collège du Haut Gévaudan nécessitait des travaux de rénovation et d'embellissement. Principal axe du projet : rénovation thermique de l'enveloppe du bâtiment autour d'un objectif BBC+, traitement architectural fort des façades et création d'un préau. La chaufferie fioul existante a été supprimée, le collège étant raccordé au réseau de chaleur communal.

**COÛT TOTAL 111 118 €**

UE (FEDER - Languedoc Roussillon) : **16 668 €**



## ANIMATION DES SITES NATURA 2000

Le réseau Natura 2000 couvre 37 % de la superficie du département de la Lozère au titre de la directive Habitats-faune-flore et de la directive Oiseaux. Chaque site Natura 2000 retenu comme site d'intérêt communautaire fait l'objet d'un suivi par un comité de pilotage. Ce comité assure la mise en œuvre d'un document d'objectifs constitué d'un inventaire écologique, d'un inventaire socio-économique et d'un document de gestion rédigé en concertation avec les acteurs du territoire sur la base de ces inventaires. L'animation des sites est co-financée par l'Union européenne.

**COÛT TOTAL (2017) 481 598 €**

UE (FEADER - Languedoc Roussillon) : **105 918 €**



EXPOSITION RÉALISÉE PAR L'ADRET – CENTRE D'INFORMATION EUROPE DIRECT PYRÉNÉES



AVEC LE FINANCEMENT DE

EN PARTENARIAT AVEC

